

# ▶ Neptune Pro 190 **Ei**

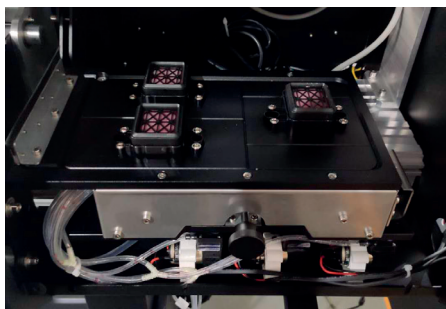
Stampante Base Acqua 190cm **Fino a 110mq/h!**



## Nuove teste di stampa di ultima generazione!

- ▶ Configurabile con 1, 2 o 3 Teste (3200 nozzle)
- ▶ Teste sfalzate per la massima velocità
- ▶ Sistema bulk di alimentazione ink senza chip
- ▶ Luce di stampa: 1800mm
- ▶ Riscaldatori e asciugatori inclusi di serie
- ▶ Rip Software: Onyx, SAI Flexiprint
- ▶ Riavvolgitore frizionato (con ballerino) incluso
- ▶ Cleaning durante la stampa

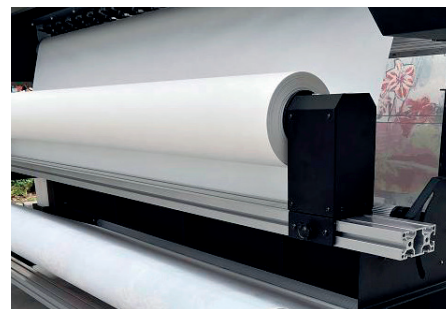
## Tecnologia che fa la differenza



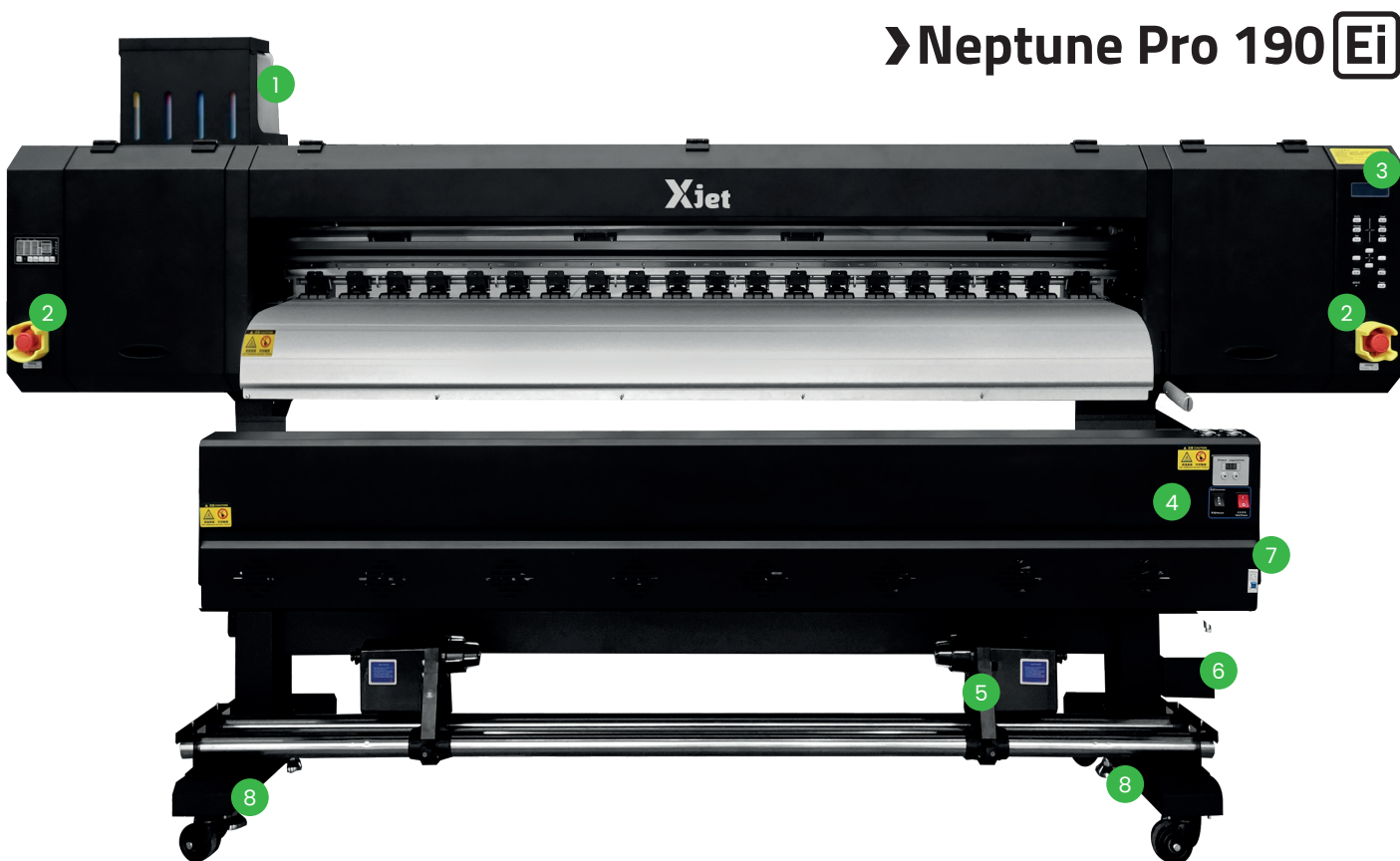
Capping ad alta efficienza



Guida lineare silenziosa



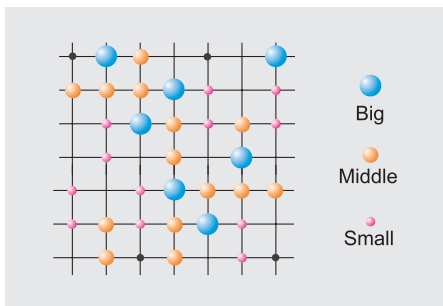
Svolgitore/avvolgitore industriale



## › Neptune Pro 190 **Ei**

- |   |   |   |  |
|---|---|---|--|
| 1 | Sistema Bulk in continuo con taniche da 1,5lt.            | 5 | Riavvolgitore frizionato   |
| 2 | Pulsanti di arresto di emergenza per la massima sicurezza | 6 | Tanica per riciclo dell'inchiostro in eccesso (pulizia circuito) |
| 3 | Display digitale con tastierino analogico                 | 7 | Interruttore salvavita, presente anche sul corpo macchina        |
| 4 | Asciugatori con ventole di areazione                      | 8 | Sistema di bloccaggio ruote per un facile posizionamento         |

## Caratteristiche uniche



### Qualità fotografica

Grazie alla tecnologia con dot variabile ottieni sempre la massima qualità.



### Antepreme in tempo reale

Con il software rip ONYX® hai sempre il controllo su ogni operazione.



### USB 2.0

L'interfaccia USB 2.0 garantisce una connessione veloce tra stampante e pc.



### Asciugatore

Stampe sempre asciutte grazie al sistema con ventole di areazione.



### Design industriale

Struttura in metallo fatta per resistere nel tempo anche ad alte produzioni.



### Alta produttività e costi bassi

La soluzione perfetta per avere il massimo dell'efficienza produttiva e un occhio al budget.

## Velocità di stampa massime

2 passi modalità "draft"

110 mq/h

3 passi modalità "standard"

55 mq/h

4 passi modalità "quality"

42 mq/h

## Tantissime applicazioni



Affissione



Stampe pubblicitarie



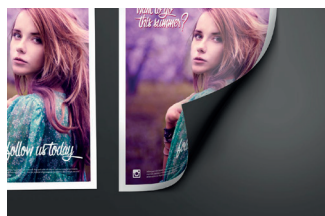
Roll Up per uso interno



Canvas



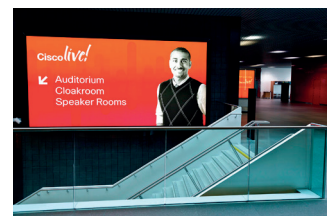
Carte da parati



Poster da interni



Allestimenti fieristici



Display luminosi



## Dati Tecnici

Testa di stampa	1, 2, 3 Teste sfalzate ad altissima risoluzione (3200 nozzle - 1,5pl)
Luce di stampa	1800 mm (può caricare bobine larghe fino a 1900mm)
Inchiostri	Base Acqua 100% Green - Quadricromia (CMYK) in bottiglie da 1lt.
Applicazioni	Stampante adatta per applicazioni che necessitano di velocità di produzione e costi contenuti: poster, affissione, stampa su backlite per cassonetti luminosi, Roll-Up da interno, ecc.
Bulk system	Taniche da 1,5lt per colore ricaricabili in continuo - 6lt di autonomia
Supporti stampabili	Tutti i supporti adatti alla stampa base acqua: Carta, PVC, PP, PET, ecc. (Anime da 3"). Bobine fino a 300mt (carta da 115gr).
Riscaldatori	NO
Sistema di asciugatura	Asciugatori frontali
Connessione	USB 2.0
Rip di stampa	Onyx, SAI Flexiprint
Riavvolgitore	Frizionato con ballerino attivo (incluso di serie) a doppio motore.
Consumo elettrico	2200W (macchina in funzione) - 400W (macchina in stand-by) 2000W (riscaldatori)
Voltaggio	220V 50-60Hz
Ambiente di lavoro	Temperatura: 18-25°C / Umidità relativa: 35-65%
Dimensioni e peso	310x170x110 cm (lxhxp) - 290 kg
Garanzia	12 mesi

## Configurazione PC

	Processore	RAM	Hard Disk	Sistema operativo
Minima	I5	8GB	512 GB SSD	Windows 10 versione 64 bit
Consigliata	I7	16GB	1TB SSD	

Rivenditore Autorizzato

