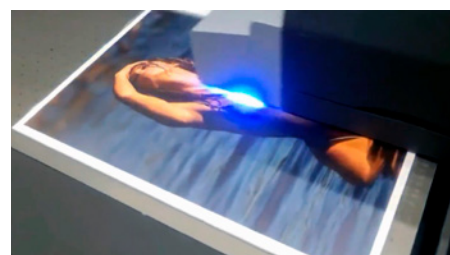


Mercury Pro 1610 R5i

Stampante UV-Led Flatbed 160x100cm



- ▶ 3 teste di stampa (1280 nozzle - 3pl)
- ▶ 4 colori + bianco + varnish
- ▶ Opzione stampa su bottiglie
- ▶ Regolazione automatica dell'altezza

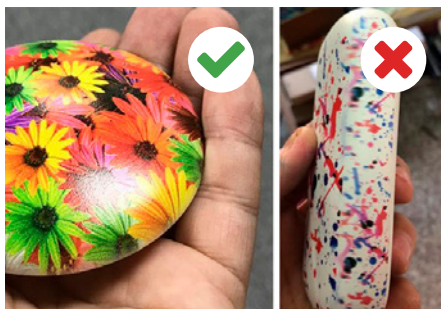
- ▶ Configurazione teste su 3 righe!
CMYK+W+V
- ▶ Sensori e barriere di sicurezza
- ▶ Lampade UV-Led ad alta efficienza

Tecnologia che fa la differenza



Rotary System (opzionale)

Consente di stampare a 360° su ogni oggetto cilindrico: anche oggetti molto lunghi o alti.



Oggetti concavi o convessi

Grazie alla funzione "high drop" di Ricoh puoi stampare oggetti con irregolarità fino a 14mm!



Teste Ricoh G5i

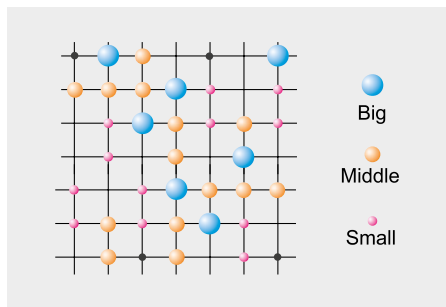
Teste di nuova generazione, top di gamma della categoria, con 1280 nozzle, 3 picoltri.

- 1 Teste ad altissima risoluzione (1280 nozzle, 3pl)
- 2 Sub tank ink in lega di alluminio per la massima affidabilità
- 3 Sisistema automatico misurazione dell'altezza della testa
- 4 Piano aspirato ad alta efficienza
- 5 Guida in gomma di alta qualità, sempre affidabile
- 6 Protezioni e sensori di sicurezza anti collisione
- 7 Sistema Bulk in continuo con bottiglie da 1lt
- 8 Sistema di bloccaggio ruote per un facile posizionamento



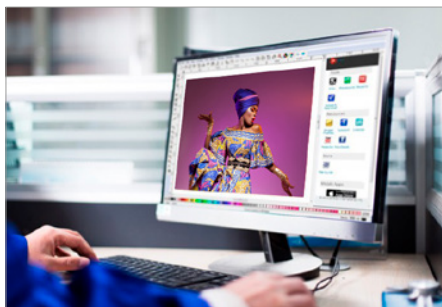
Software Incluso
FlexiPRINT

Caratteristiche uniche



Qualità fotografica

Grazie alla tecnologia con dot variabile ottieni sempre la massima qualità.



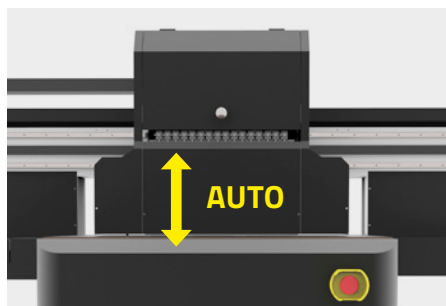
Anteprime in tempo reale

Con il software rip SAI® Flexi Print incluso hai sempre il controllo su ogni operazione.



USB 3.0 ad alta velocità

L'interfaccia USB 3.0 garantisce una connessione veloce tra stampante e pc.



Altezza testa automatica

Sistema automatico per la misurazione dell'altezza del supporto di stampa.



PC Integrabile

Struttura in metallo adatta a sostenere pc, monitor, tastiera e mouse dedicati.



Alta produttività e costi bassi

La soluzione perfetta per avere il massimo dell'efficienza produttiva e un occhio al budget.

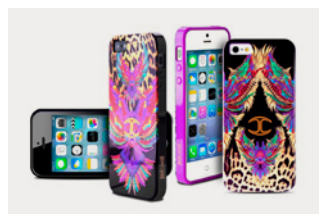
Tantissime applicazioni



Oggettistica e Gadget



Bottiglie e borracce



Cover per smartphone



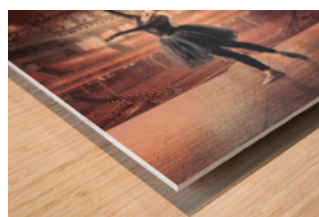
Tastiere a membrana



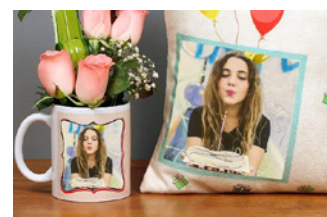
Targhe e segnaletica



Packaging



Stampe su legno



Tazze e accessori

Mercury Rotary System (opzionale):



Consente di stampare a 360° su ogni oggetto cilindrico: anche oggetti molto lunghi oppure stretti e alti.

Configurazione 1: W + CMYK + V
(3 teste con 4 canali ciascuna):

W W W W

K C M Y

V V V V

Configurazione 2: W + 2x CMYK
(3 teste con 4 canali ciascuna):

W W W W

K C M Y

K C M Y

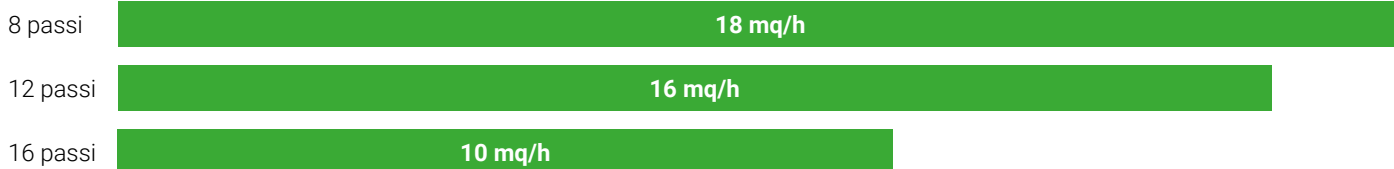


NB: Il Rotary System per la stampa di bottiglie può essere installato solo con la configurazione n. 1

Dati Tecnici

Testa di stampa	3 teste ad altissima risoluzione (1280 nozzle - 3pl)
Formato e spessore	160x100cm, spessore supporti fino a 150mm
Stampa oggetti cilindrici	Sistema opzionale, stampa fino a 10cm di diametro
Inchiostri	UV Mercury R5i in bottiglie da 1lt. senza chip Colore + bianco + varnish: CMYK+W+V
Bulk system	Bottiglie da 1lt per colore ricaricabili in continuo
Sistema di fissaggio	Lampade UV-Led ad alta efficienza
Applicazioni	Stampante adatta per la stampa di oggettistica e prodotti promozionali personalizzati come penne, porta chiavi, bottiglie o borracce, shopper, tazze, tappetini per mouse.
Supporti stampabili	Tutti i supporti adatti alla stampa uv-led: Carta, PVC, PP, PET, legno, forex, D-bond, Plexiglass®, eco-pelle, ecc.
Sistema di pulizia	A caduta (pressione positiva)
Piano aspirato	Incluso
Connessione / Rip	USB 3.0 / SAI Flexi Print
Protezione	Sistema anti-collisione a protezione delle teste di stampa
Consumo / Voltaggio	2500W / 220V 50-60Hz
Ambiente di lavoro	Temperatura: 18-25°C / Umidità relativa: 35-65%
Ingombri e peso	Stampante: 330x140x182 cm (lxhxp) - 820 kg
	Packaging: 337x175x200 cm (lxhxp) - 900 kg
Garanzia	12 mesi

Velocità di stampa massime (Configurazione n.2: W + 2x CMYK) - 3 teste - Feather 20%



Configurazione PC

Configurazione	Processore	RAM	Hard Disk	Sistema oper.
Minima	i5	16GB	512 GB SSD	Windows 10 versione 64 bit
Consigliata	i7	32GB	1TB SSD	

Rivenditore Autorizzato

