



Saturn series

Saturn Pro 190 Ei
Saturn Plus 320 Ei 2.0



Neptune series

Neptune Pro 190 Ei 2/3
Neptune Pro 190 Ei 4/6



Venus series

Venus Pro 190 Ei 2/3
Venus Pro 190 Ei 4/6



Jupiter series

Jupiter Pro 30 EX
Jupiter Pro 60 Ei Compact
Jupiter Cutter 9060



Mercury series

Mercury Pro 7590 R5i
Mercury Pro 9060 R5i Scan
Mercury Pro 1610 R5i
Mercury Plus 320 Ki
Mercury Pro 320 KM
Mercury Pro 530 KM



Top Sellers!

Saturn Pro 190 Ei



Saturn Plus 320 Ei 2.0

Luce di stampa	1800mm, bobine fino a 1900mm	3150mm, bobine fino a 3200mm
Teste di stampa	1/2/3 (3200 nozzle - 1,5pl)	2/4 (3200 nozzle - 1,5pl)
Inchiostri	CMYK - Eco Saturn Ei	CMYK - Eco Saturn Ei
Velocità max	82mq/h (2 passi, 3 teste)	85mq/h (2 passi)
Rip Software	Onyx / SAI Flexiprint	Onyx / SAI Flexiprint
Riavvolgitore	Frizionato	Frizionato



Top Sellers!

Neptune Pro 190 Ei 2/3



NEW!

Neptune Pro 190 Ei 4/6

Luce di stampa	1800mm, bobine fino a 1900mm	1800mm, bobine fino a 1900mm
Teste di stampa	2/3 (3200 nozzle - 1,5pl)	4/6 (3200 nozzle - 1,5pl)
Inchiostri	CMYK - Powerchrome K3	CMYK - Powerchrome K3
Velocità max	82mq/h (2 passi, 3 teste)	190mq/h (2 passi)
Rip Software	Onyx / SAI Flexiprint	Onyx / SAI Flexiprint
Riavvolgitore	Frizionato	Frizionato, con ballerino di precisione



Striscioni



Stampe pubblicitarie



Affissione



Quadri su canvas



Venus Pro 190 Ei 2/3



Venus Pro 190 Ei 4/6

Luce di stampa	1800mm, bobine fino a 1900mm	1800mm, bobine fino a 1900mm
Teste di stampa	2/3 (3200 nozzle - 1,5pl)	4/6 (3200 nozzle - 1,5pl)
Inchiostri	CMYK - Sublinova Sensible	CMYK - Sublinova Sensible
Velocità max	82mq/h (2 passi, 3 teste)	190mq/h (2 passi)
Rip Software	Onyx / SAI Flexiprint	Onyx / SAI Flexiprint
Riavvolgitore	Frizionato	Frizionato, con ballerino di precisione



Mercury Pro 7590 R5i



Mercury Pro 9060 R5i Scan

Luce di stampa	750x900mm (flatbed)	900x600mm (flatbed)
Teste di stampa	4/7 (1280 nozzle - 3pl)	1/3 (1280 nozzle - 3pl)
Inchiostri	CMYK+LC+LM+W+V	CMYK+LC+LM+LK+LLK+W+V
Velocità max	8mq/h (6 passi config. standard)	12mq/h (4 passi config. standard)
Rip Software	SAI Flexiprint	SAI Flexiprint
Riavvolgitore	/	/



Abbigliamento sportivo



Bandiere e tendaggi



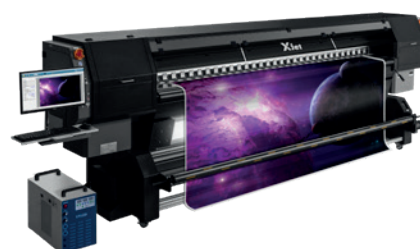
Oggettistica e gadget



Targhe e segnaletica



Mercury Pro 1610 R5i



Mercury Plus 320 Ki

Luce di stampa	1600x1000mm (flatbed)	3200mm, bobine fino a 3300mm
Teste di stampa	4/8 (1280 nozzle - 3pl)	6 (1024 nozzle - 6/13pl)
Inchiostri	CMYK+LC+LM+W+V	CMYK+LC+LM+W - UV Mercury Ki
Velocità max	12mq/h (6 passi config. standard)	31mq/h (4 passi)
Rip Software	SAI Flexiprint	SAI Flexiprint, Caldera
Riavvolgitore	/	Motorizzato a 4 rulli pneumatici



Mercury Pro 320 KM



Mercury Pro 530 KM

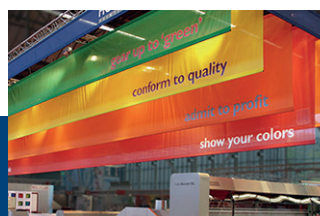
Luce di stampa	3200mm, anche dual roll	5300mm, anche dual roll
Teste di stampa	8/18 (1024 nozzle - 6-24pl)	8/18 (1024 nozzle - 6-24pl)
Inchiostri	CMYK+W - UV Mercury KM	CMYK+W - UV Mercury KM
Velocità max	212mq/h (16 teste, 2 passi) - Motore lineare magnetico	212mq/h (16 teste, 2 passi) - Motore lineare magnetico
Rip Software	Onyx, SAI Flexiprint, Caldera	Onyx, SAI Flexiprint, Caldera
Riavvolgitore	Motorizzato a 4 rulli pneumatici	Motorizzato a 4 rulli pneumatici



Banner in PVC



Coperture per edifici



Teli e striscioni



Display



Jupiter Pro 30 EX



Jupiter Pro 60 Ei Compact

Luce di stampa	300mm (Roll-to-Roll)	600mm (Roll-to-Roll)
Teste di stampa	2 (1440 nozzle - 1,5pl)	2 (3200 nozzle - 1,5pl)
Inchiostri	CMYK+W - Jupiter DTF EX	CMYK+W - Jupiter DTF Ei
Shaker colla	forno in linea e shaker incluso	forno in linea e shaker incluso
Rip Software	Print Exp + SAI Flexiprint	Print Exp + SAI Flexiprint
Riavvolgitore	Frizionato	Frizionato



Jupiter Cutter 9060

Luce di lavoro	900x600mm
Applicazione	Plotter da taglio in piano per film DTF
Riavvolgitore	Frizionato



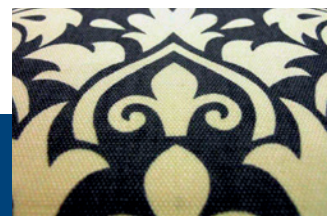
Cotone



Misti cotone-poliestere



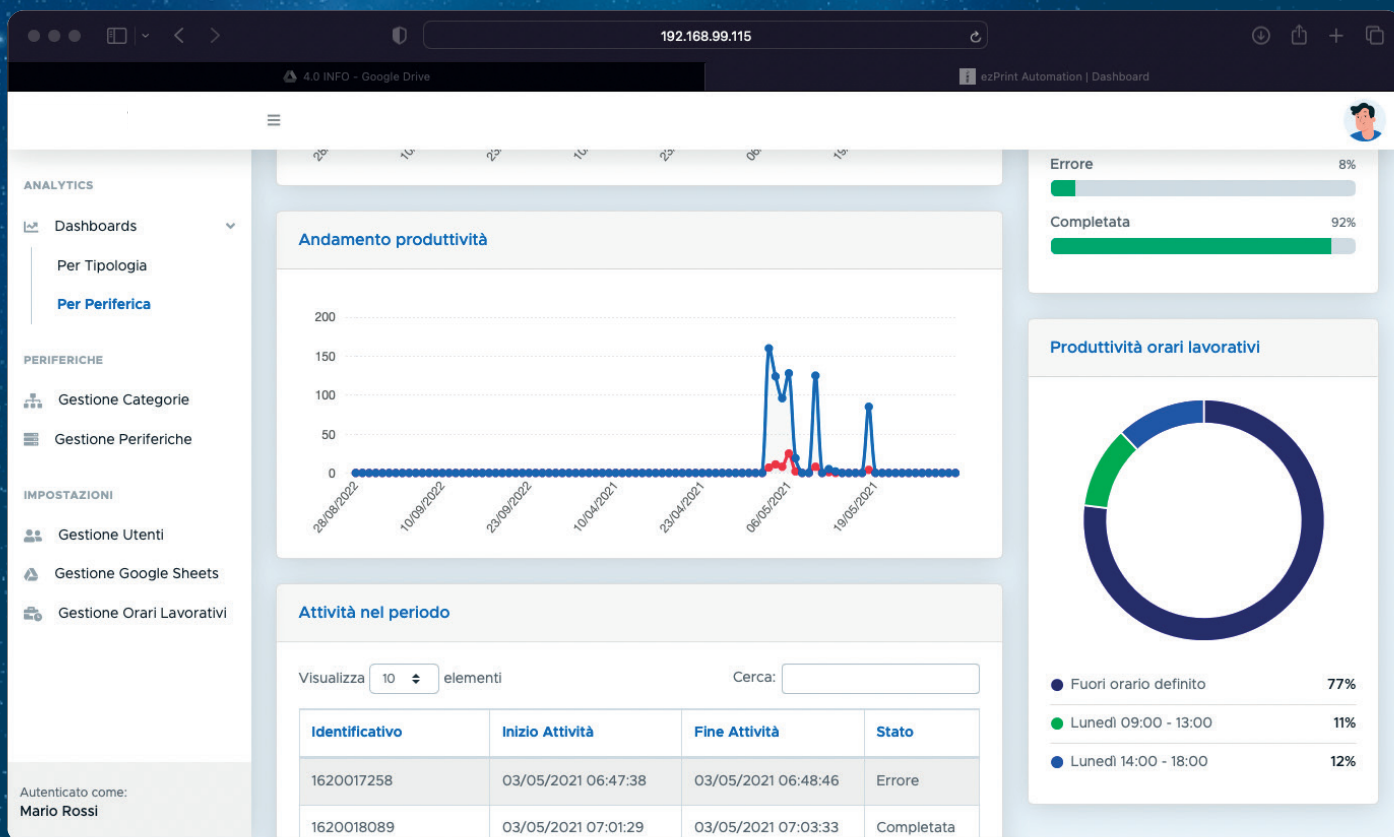
Seta



Tessuti scuri

X4.0 Pro

Software + Hardware
per industria 4.0



Stampanti compatibili	Tutti i modelli Xjet
	Handtop HT3200 e HT3020 UV
	Jetrix LXiR320
	Keundo base acqua/sublimatiche
Versioni disponibili per attrezzature:	Fino a 20.000,00€ di valore (X4.0P-20K)
	Fino a 30.000,00€ di valore (X4.0P-30K)
	Fino a 40.000,00€ di valore (X4.0P-40K)
	Fino a 80.000,00€ di valore (X4.0P-80K)
	Fino a 120.000,00€ di valore (X4.0P-120K)



Tutto quello che serve!

- ▶ Driver per la lettura dei dati
- ▶ Periferica dedicata
- ▶ Installazione
- ▶ Dashboard di controllo

Rivenditore autorizzato